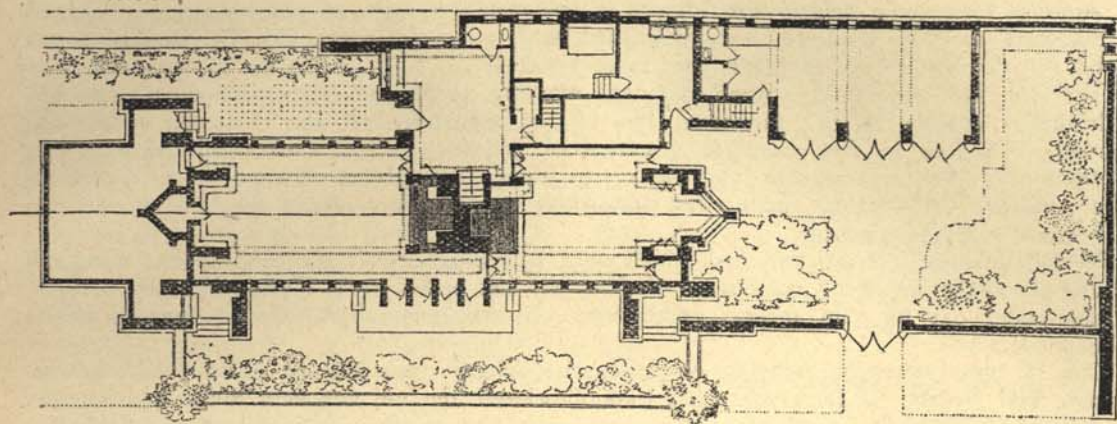


x N5
S8
v.1
1917/18
no.4



PLATTEGROND WOONHUIS FRED. C. ROBIE (ZIE BIJLAGE) DOOR FRANK LLOYD WRIGHT.

ARCHITECTONISCHE BESCHOUWING BIJ BIJLAGE VIII.

DOOR J. J. P. OUD.

Het hiernevens gereproduceerde huis van Frank Lloyd Wright is een voorbeeld van architectuur, die langs machinalen weg tot beelding is gekomen, zooals ik in mijn artikel „Kunst en Machine“ heb aangehaald.

De werken van Wright zijn eerst na het bezoek van Dr. Berlage aan Amerika in ons land meer bekend geworden. In Duitschland waren zij reeds vroeger bekend, hetgeen geen verbazing kan wekken, omdat er groote overeenkomst bestaat tusschen het streven der Jong-Amerikanen en dat der Jong-Duitschers van voor den oorlog.

Het kenmerk n.l. van beider streven is: de drang om verband te brengen tusschen de materiële en geestelijke behoeften van den tijd. Zooals bij de Jong-Amerikanen van thans, vertoonde zich bij het jonge Duitschland in zijn opkomst de neiging om de groote ontwikkeling van techniek en handel te doen aansluiten bij de kunst en omgekeerd, hetgeen zich in de bouwkunst uitte door het zoeken naar esthetische oplossingen van moderne bouwproblemen, als warenhuizen, fabrieken, kantoorgebouwen, machinehallen, enz., waarbij in 't bijzonder Behrens en Olbrich (na Messel) naar voren traden.

De Deutsche kunst had hierbij helaas een erfenis aan artistieke traditie te torsen, die bij gemis aan voldoende kritisch onderscheidingsvermogen, belemmerend werkte om tot een zuiveren uitdrukkingsvorm te komen, waardoor het verval spoedig intrad en het streven naar veralgemeening en zuivering, in verkeerde banen geleid, tot classicisme voerde, waarvan op de — juist toen de oorlog uitbrak gehouden — Werkbund-tentoonstelling te Keulen, voorbeelden in overvloed te zien waren.