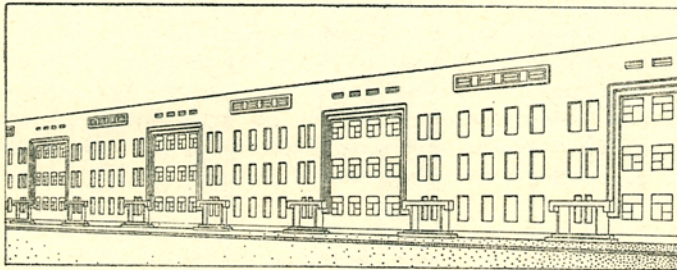


Wat de constructie betreft, is nog te vermelden, dat voor de lichte scheidingswanden een kozijnstype ontworpen is, volgens een normaal-doorsnede, waarmede alle voorkomende combinaties van kozijnen onderling of met muren, te maken zijn, terwijl het geheel na afwerking, een verzorgden indruk maakt. Dit vergemakkelijkt het werken zeer en voorkomt arbeids- en tijdsverspilling bij de voorbereiding (bestek, werktekeningen) en uitvoering (bouw).

De esthetische vormgeving is beïnvloed door het afwisselend, groepsgewijze, optreden van woon- en slaapkamers, en bovendien door de noodzakelijkheid om in die huizen, welke alleen slaapkamers (met kleinere ramen dus) aan den voorgevel hebben, een groot raam te maken, waardoor gemakkelijk verhuisd kan worden.

Alle panden (elk voor 6 gezinnen) zijn genormaliseerd, waarbij getracht is een innerlijk rythme te scheppen, dat ze tot één geheel bindt. Door de natuurlijke herhaling, hier uit een consequent doorgevoerde normalisatie ontstaan, werkt dit geheel ornamentaal. Uitwerking van het gegeven, zal, bij minder consequente normalisatie tot een melodisch-beeldende straatwand kunnen leiden. Volstrekte, harmonisch-evenwichtige, beelding zal slechts in het stadsbeeld als geheel (wat als doel gesteld moet worden) mogelijk zijn, als het voortgaande van de straat, hetwelk door de overwegende horizontaal-ontwikkeling ontstaat, onderbroken wordt door het sterk uitgesproken verticale element, in den vorm van belangrijke hoekoplossingen of vrijstaande gebouwen.

Het muurwerk is wit gedacht met primaire-kleur-oplossingen voor onderdeelen.



Perspectiefschets Straatcompositie (normalisatie).

B. GEWAPEND BETON EN BOUWKUNST (TEEKENING BLZ. 83).

De toepassing van het gewapend beton heeft eenige meerdere vrijheid van uitbeelding voor de bouwkunst geschapen, welke tot zuivering van het esthetisch element in de vormgeving zal kunnen bijdragen.

De beperkingen, welke baksteen, door zijn afmetingen en constructie, de bouwkunstige vormgeving oplegt (afhankelijkheid van maatverhoudingen, noodzakelijkheid van toepassing van bepaalde (boog-) vormen, enz.) zijn ieder bouwmeester bekend. Uit de ongeschiktheid van het materiaal om trekspanningen op te nemen, vloeit de onmogelijkheid voort om